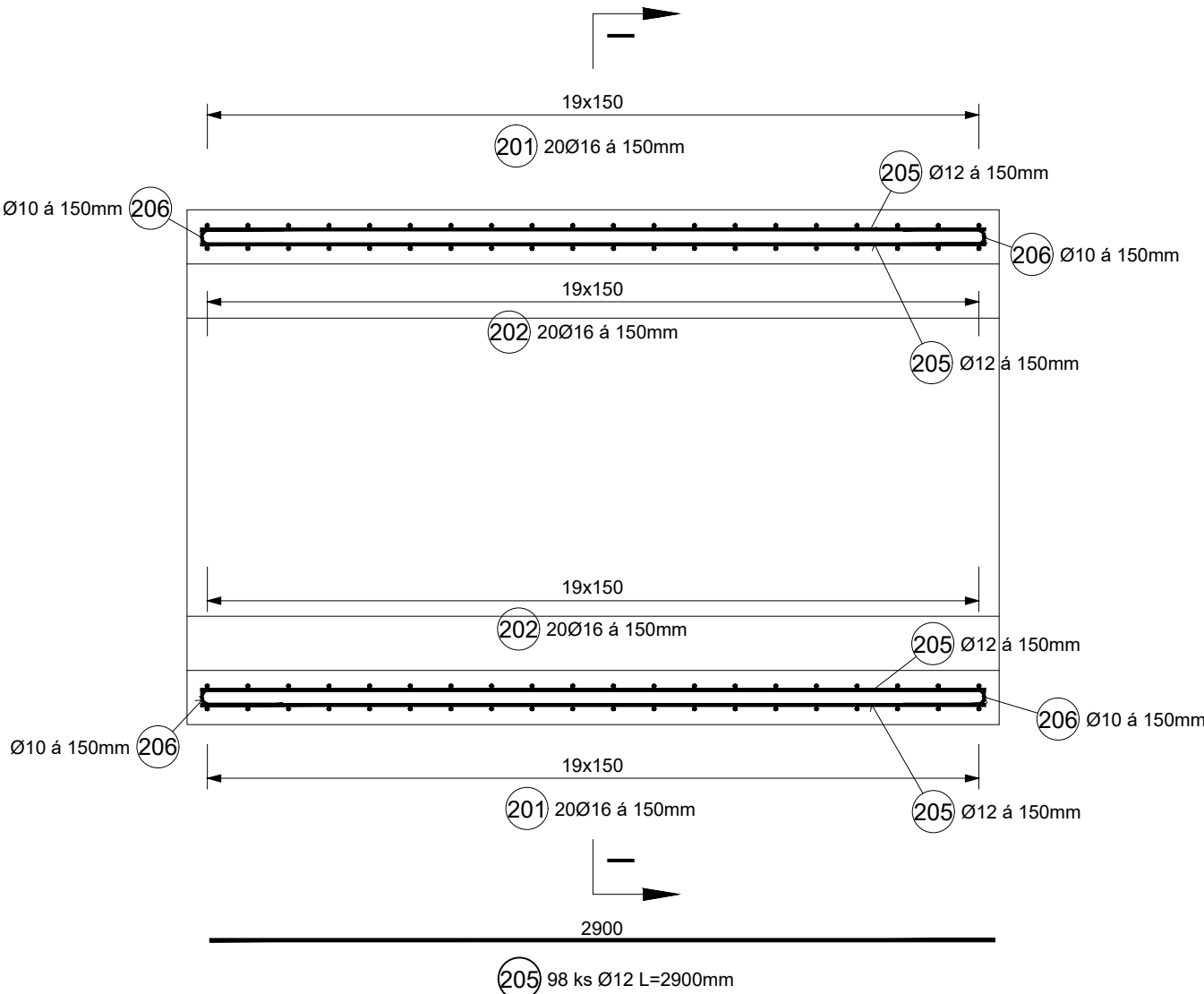
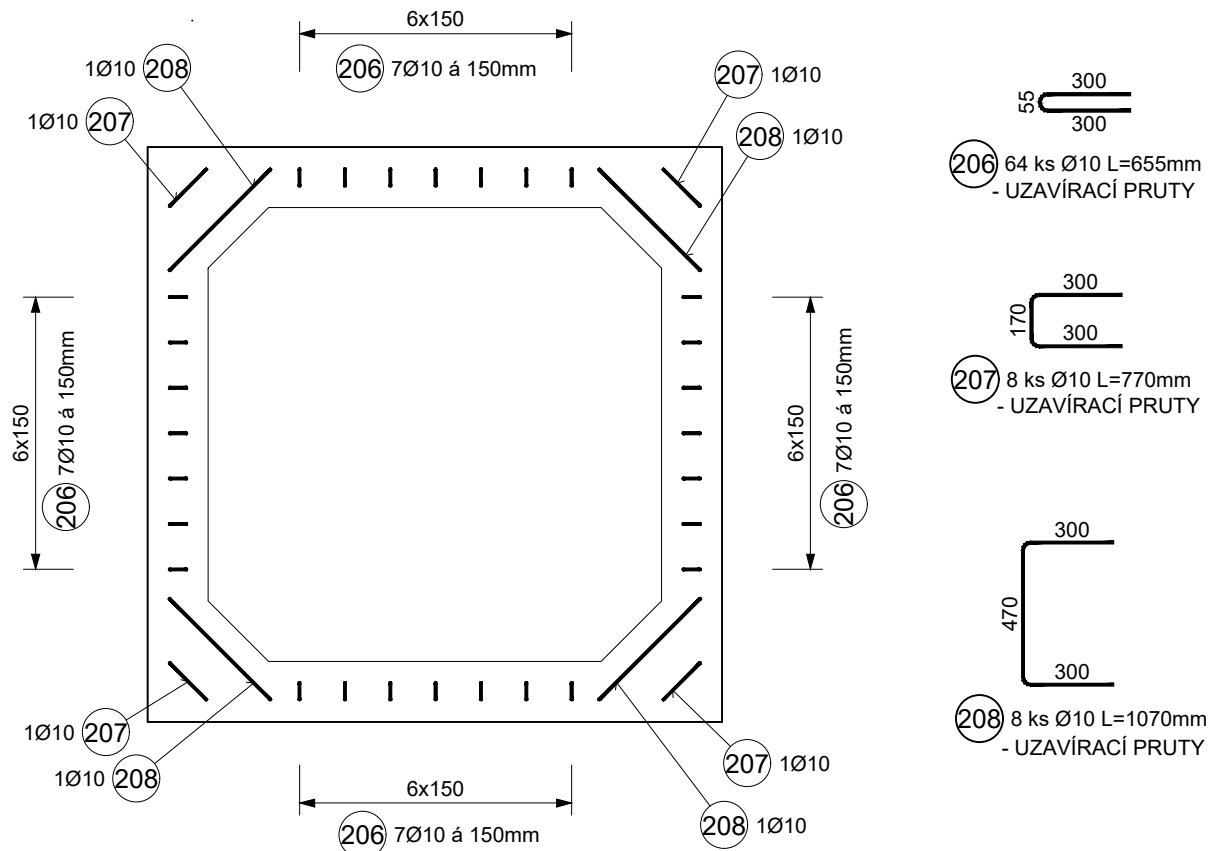


ŘEZ II-II M 1:25



POHLED M 1:25
na uzavírací výztuž



TABULKA VÝZTUŽE

| Č. pol. | D [mm] | Délka [m] | Počet ks. | Délka B500B | | |
|---------------------|--------|-----------|-----------|-------------|---------|---------|
| | | | | 10 | 12 | 16 |
| 201 | 16 | 4.015 | 40 | | | 160.600 |
| 202 | 16 | 4.185 | 40 | | | 167.400 |
| 203 | 16 | 1.370 | 80 | | | 109.600 |
| 204 | 16 | 1.600 | 80 | | | 128.000 |
| 205 | 12 | 2.900 | 98 | | 284.200 | |
| 206 | 10 | 0.655 | 64 | 41.920 | | |
| 207 | 10 | 0.770 | 8 | 6.160 | | |
| 208 | 10 | 1.070 | 8 | 8.560 | | |
| Celková délka | | | | 56.640 | 284.200 | 565.600 |
| Specifická hmotnost | | | | 0.617 | 0.888 | 1.578 |
| Hmotnost [kg] | | | | 34.947 | 252.370 | 892.517 |
| Hmotnost celkem | | | | 1179.833 | | |

POZNÁMKA:

- VÝKRES JE NUTNÉ ČÍST S PŘÍLOHOU č. 4.1 *Nosná konstrukce - tvar, 5.1 Základová konstrukce a čelo - tvar, 5.2 Základová konstrukce a čelo - výztuž*
- POVRCH PRACOVNÍCH SPAR BUDE MÍRNĚ VYSPÁDOVÁN CCA 1% NEBO PŘEVÝŠEN TAK, ABY PO DOTVAROVÁNÍ PLASTICKÉHO BETONU PO ULOŽENÍ VZNIKLA ALESPOŇ PLOCHA VODOROVNÁ, NIKDY VŠAK BEZODTOKÁ
- PRACOVNÍ SPÁRA MUSÍ BÝT ZBAVENA CEMENTOVÉHO MLÉKA
- VÝZTUŽ PROCHÁZEJÍCÍ PRACOVNÍ SPÁROU BUDE OPATŘENA PKO V DÉLCE MIN. 50 mm NA OBĚ STRANY OD NÍ
- V MÍSTĚ PROSTUPU KORUGOVANÉ TROUBY DN400 BUDOU PRUTY VÝZTUŽE OŘEZÁNY A VLOŽENY 8ks p.č. 206 (UZAVÍRACÍ PRUTY, DLE POTŘEBY PŘIHNUTY) PO OBVODU VÝŘEZU!

KUBATURY:

OCEL CELKEM..... 1 177 kg

OCEL:

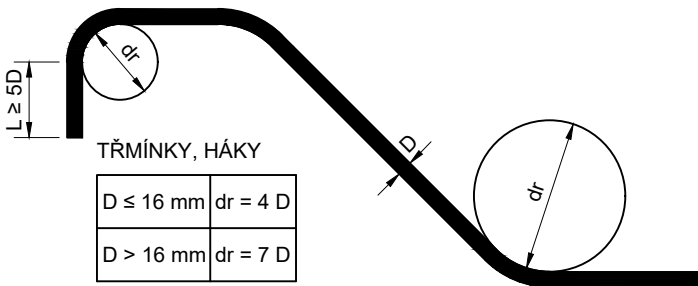
PRUTOVÁ VÝZTUŽ B 500B

KRYTÍ:

MINIMÁLNÍ KRYTÍ 40 mm

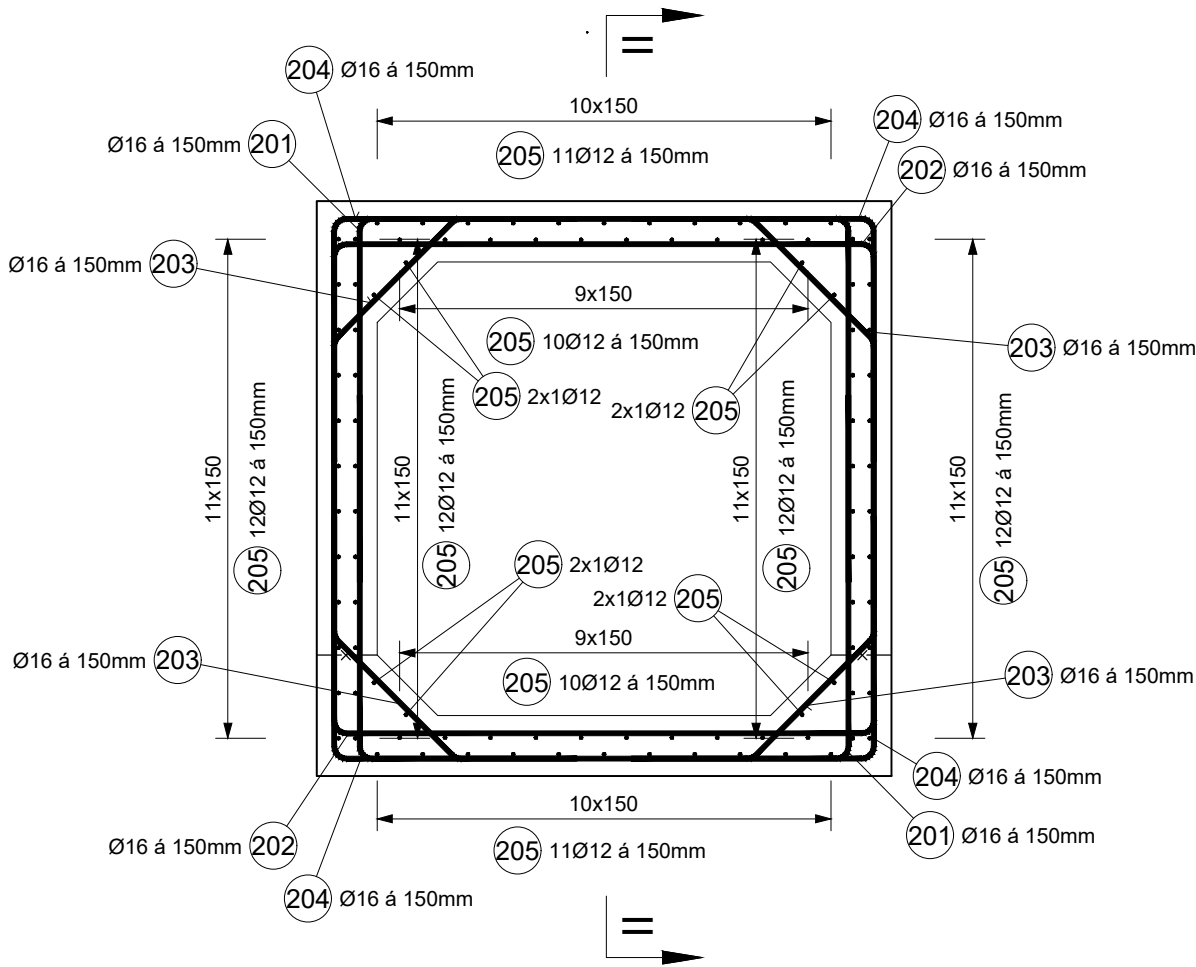
JMENOVITÉ KRYTÍ 50 mm

NEJMENŠÍ VNITŘNÍ PRŮMĚRY
ZAKŘIVENÍ VLOŽEK dr
PODLE ČSN EN 1992-1-1



ROZMĚRY VÝZTUŽE JSOU
KÓTOVÁNY DO OSY PRUTŮ!

ŘEZ I-I M 1:25



ROZMÍSTĚNÍ PRUTŮ
V RÁMOVÉM ROHU
DŘÍK - PŘÍČEL

